

ĐĐ½Ñ,ĐµÑ€Đ½ĐµÑ,-Đ¼Đ°Đ³Đ°Đ-Đ,Đ½ Kamera

www.spy-land.ru - ĐĐ,Ñ•Ñ,ĐµĐ¼Ñ(Đ²Đ,Đ´ĐµĐ¾Đ½Đ°Đ±Đ)ÑŽĐ´ĐµĐ½Đ,Ñ•

ĐçÑ€ĐµÑ...Đ´Đ,Đ°Đ¿Đ°Đ-Đ¾Đ½Đ½Ñ(Đ¹ ÑfÑ•Đ,Đ»Đ,Ñ,ĐµĐ»ÑœÑ•Đ,Đ³Đ½Đ°Đ»Đ° 2G GSM/3G/4G

11 999.00 Ñ€ÑfĐ±.



ĐçÑ€ĐµÑ...Đ´Đ,Đ°Đ¿Đ°Đ-Đ¾Đ½Đ½Ñ(Đ¹ÑfÑ•Đ,Đ»Đ,Ñ,ĐµĐ»ÑœÑ•Ñ,Đ°Đ½Đ´Đ°Ñ€Ñ,Đ¾Đ²ÂGSM (900 Đ¼Đ°Ñ†),Â 3G (2100 Đ¼Đ°Ñ†) Đ,Â 4G (2600 Đ¼Đ°Ñ†) Đ¿Ñ€Đ,Đ¼ĐµĐ½Ñ•ĐµÑ,Ñ•Ñ•Đ´Đ»Ñ•ÑfĐ»ÑfÑ†Ñ•ĐµĐ½Đ,Ñ•Đ°Đ°Ñ†ĐµÑ•Ñ,Đ²Đ°Ñ•Đ¾Ñ,Đ¾Đ²Đ¾Đ¹Ñ•Đ²Ñ•Đ-Đ,Đ²Ñ•ĐµÑ...Đ¾Đ¿ĐµÑ€Đ°Ñ,Đ¾Ñ€Đ¾Đ²Â (ĐœĐçĐi, ĐœĐµĐ³Đ°Ñ,Đ¾Đ½,Đ´Đ,Đ»Đ°Đ¹Đ½,ĐçĐµĐ»Đµ²). ĐœĐ¾Đ¶ĐµÑ,Đ,Ñ•Đ¿Đ¾Đ»ÑœĐ-Đ¾Đ²Đ°Ñ,ÑœÑ•Ñ•Đ²Đ¾Ñ,Đ,Ñ•Đ°Ñ...,Đ°Đ²Đ°Ñ€Ñ,Đ,Ñ€Đ°Ñ...,Đ°Đ°Ñ,Đµ,Đ¿Đ¾Đ´Đ²Đ°Đ»ÑœĐ½Ñ(Ñ...Đ¿Đ¾Đ¼ĐµÑ%ĐµĐ½Đ,Ñ•,Đ¿Đ¾Đ´Đ-ĐµĐ¼Đ½Ñ(Ñ...Đ¿Đ°Ñ€Đ°Đ,Đ½Đ³Đ¾Đ²Đ,Ñ,Đ´.ĐµĐ¿Đ,Ñ,ĐµÑ€Đ¾Ñ•Đ½Đ°Ñ%Ñ•Đ½ÂĐ´Đ,Ñ•Đ¿Đ»ĐµĐµ¼,Đ¾Ñ,Đ¾Đ±Ñ€Đ°Đ¶Đ°ÑŽÑ%Đ,Đ¼ÑfÑ€Đ¾Đ²ĐµĐ½ÑœĐ²Ñ...Đ¾Đ´Đ½Đ¾Đ³Đ¾Ñ•Đ,Đ³Đ½Đ°Đ»Đ°Đ¿Đ¾Đ²Ñ•ĐµĐ¼Đ´Đ,Đ°Đ¿Đ¾Đ½Đ°Đ¼.ĐµĐ³ÑfĐ»Đ,Ñ€Đ¾Đ²Đ°Đ°ÑfÑ•Đ,Đ»ĐµĐ½Đ,Ñ•ÑfĐ´Đ°Đ½Đ½Đ¾Đ¹Đ¼Đ¾Đ´ĐµĐ»Đ,Đ°Đ²Ñ,Đ¾Đ¼Đ°Ñ,Đ,Ñ†ĐµÑ•Đ°Đ°Ñ.ĐŞÑ,Đ¾Đ²Ñ•Đ¾Đ²Đ¾Đ°ÑfĐ¿Đ½Đ¾Ñ•Ñ,Đ,Ñ•Đ´Đ¾Ñ•Ñ,Đ°Ñ,Đ¾Ñ†Đ½Đ¾Đ±Đ¾Đ»ÑœÑ•Đ¾Đ¹Đ¼Đ¾Ñ%Đ½Đ¾Ñ•Ñ,ÑœÑŽ(50Đ¼Đ°Ñ,)Đ¿Ñ€ĐµĐ´¿Đ¾Đ»Đ°Đ³Đ°ĐµÑ,Đ,Ñ•Đ¿Đ¾Đ»ÑœĐ-Đ¾Đ²Đ°Đ½Đ,ĐµĐ½ĐµĐ¼ĐµĐ½ĐµĐµ10Đ¼ĐµÑ,Ñ€Đ¾Đ²Đ°Đ°Đ±ĐµĐ»Ñ•Đ´Đ»Ñ•Ñ...Đ¾Ñ€Đ¾Ñ´ĐµĐ³Đ¾Ñ€Đ°Đ-Đ½Đ¾Ñ•Đ°Ñ,Đ¾Ñ†Đ°Đ,Đ¿Ñ€Đ,Ñ´Đ¼Đ°Ñ•Đ,Đ³Đ½Đ°Đ»Đ°(ÑfĐ»Đ,Ñ†Đ½Đ¾Đ¹Đ°Đ½Ñ,ĐµĐ½Đ½Ñ)Đ,Ñ,Đ¾Ñ†Đ°Đ,Ñ€Đ°Đ-Đ´Đ°Ñ†Đ,ÑfÑ•Đ,Đ»ĐµĐ½Đ½Đ¾Đ³Đ¾Ñ•Đ,Đ³Đ½Đ°Đ»Đ°5Đ¼ĐµÑ,Ñ€Đ¾Đ²(Đ°Đ¾Đ¼Đ½Đ°Ñ,Đ½Đ¾Đ¹Đ°Đ½Ñ).ĐšĐ°Đ±ĐµĐ»ÑœĐ,Ñ•Đ¿Đ¾Đ»ÑœĐ-ÑfĐµÑ,Ñ•Ñ•Ñ•Đ¿ĐµÑ†Đ,Đ°Đ»ÑœĐ½Ñ(Đ¹50-Ñ,Đ¾Đ¾Đ¼Đ½Ñ(Đ¹,Ñ,Đ°Đ°Đ°Đ°ĐçĐ´-Đ°Đ°Đ±ĐµĐ»Ñœ75ĐŽĐ¼Đ½ĐµÑ€Đ°Ñ•Ñ•Ñ†Đ,Ñ,Đ°Đ½Đ´ĐŞ-Ñ•Đ,Đ³Đ½Đ°Đ»900-2600ĐœĐ°Ñ†.

- ĐŸĐ»Đ¾Ñ%Đ°Đ´ÑœĐ¿Đ¾Đ°Ñ€Ñ(Ñ,Đ,Ñ•: 100-500Đ¼².
 - ĐšĐ¾Ñ•Ñ,Ñ,Đ,Ñ†ĐµĐ½Ñ,ÑfÑ•Đ,Đ»ĐµĐ½Đ,Ñ•: 65Đ´Đ.Â
- ĐŸÑ€Đ,Đ½Ñ†Đ,Đ¿Ñ€Đ±Đ¾Ñ,Ñ(:

ĐµĐ¿Đ,Ñ,ĐµÑ€-ÑfÑ•Đ,Đ»Đ,ĐµĐ»ÑœĐ¿Đ¾Đ»ÑfÑ†Đ°ĐµÑ,Đ½ĐµÑfÑ•Ñ,Đ¾Đ¹Ñ†Đ,Đ²Ñ(Đ¹Ñ•Đ»Đ°Đ±Ñ(Đ¹GSMÑ•Đ,Đ³Đ½Đ°Đ»Đ¾Ñ,Đ±Đ°Đ-Đ¾Đ²Đ¾Đ¹Ñ•Ñ,Đ°Đ½Ñ†Đ,Đ,Ñ•Đ¾Ñ,Đ¾Đ²Đ¾Đ³Đ¾Đ¾Đ¿ĐµÑ€Đ°Ñ,Đ¾Ñ€Đ°Ñ,ÑfÑ•Đ,Đ»Đ²Đ°ĐµÑ,ĐµĐ³Đ¾Đ,Đ¾Đ±ĐµÑ•Đ¿ĐµÑ†Đ,Đ²Đ°ĐµÑ,

Этот прибор имеет размеры 120x70x45 мм, питание осуществляется от бортовой сети автомобиля с помощью специального адаптера. Прибор имеет защиту от переполюсовки и короткого замыкания. В комплект поставки входит прибор, кабель и адаптер. Целесообразно использовать прибор в сочетании с датчиком удара, который будет издавать сигнал тревоги при обнаружении удара по корпусу автомобиля.

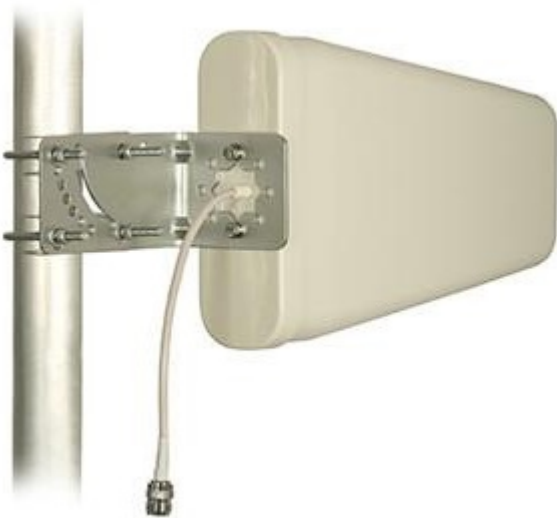
Этот прибор имеет размеры 120x70x45 мм, питание осуществляется от бортовой сети автомобиля с помощью специального адаптера.

Этот прибор имеет размеры 120x70x45 мм, питание осуществляется от бортовой сети автомобиля с помощью специального адаптера. Прибор имеет защиту от переполюсовки и короткого замыкания. В комплект поставки входит прибор, кабель и адаптер. Целесообразно использовать прибор в сочетании с датчиком удара, который будет издавать сигнал тревоги при обнаружении удара по корпусу автомобиля.

Этот прибор имеет размеры 120x70x45 мм, питание осуществляется от бортовой сети автомобиля с помощью специального адаптера.



Этот прибор имеет размеры 120x70x45 мм, питание осуществляется от бортовой сети автомобиля с помощью специального адаптера. Прибор имеет защиту от переполюсовки и короткого замыкания. В комплект поставки входит прибор, кабель и адаптер. Целесообразно использовать прибор в сочетании с датчиком удара, который будет издавать сигнал тревоги при обнаружении удара по корпусу автомобиля.



Этот прибор имеет размеры 120x70x45 мм, питание осуществляется от бортовой сети автомобиля с помощью специального адаптера. Прибор имеет защиту от переполюсовки и короткого замыкания. В комплект поставки входит прибор, кабель и адаптер. Целесообразно использовать прибор в сочетании с датчиком удара, который будет издавать сигнал тревоги при обнаружении удара по корпусу автомобиля.

Ө°Ө³⁄₄ÑЄĐ¿ÑғÑ•Ө°: Ө±ӨмӨ»Ñ¿Ө¹ Ө°Ө³⁄₄Ө°Ө³⁄₄Д¹₂ӨмӨ¿ÑЄĐ³⁄₄Д¹₂Д,Ñ†Ө°ӨмӨ¹⁄₄Д³⁄₄Ñ•Ñ,ÑЄ: Ө°Ө° Ө° Ө°Ө±Ө³⁄₄Ñ†Ө°Ñ• Ң,ӨмӨ¹⁄₄Д¿ӨмҢЄӨ°Ñ,ҢғҢЄӨ°: Ө³⁄₄Ñ, -40 Ө°Ө³⁄₄ +55 Å°C

ĐƆӨмҢ...Đ¹⁄₂Д,Ң†ӨмҢ•Ө°Д,ӨмҢ...Ө°ҢЄӨ°Д°Ң,ӨмҢЄД,Ң•Ң,Д,Д°Д, Д°Д³⁄₄Д¹⁄₄Д¹⁄₂Д°Ң,Д¹⁄₂Д³⁄₄Д¹ Ө°Д¹⁄₂Ң,ӨмӨ¹⁄₂Д¹⁄₂Ң¿:

Ө°Ө±Ө³⁄₄Ñ†Ө,Д¹ Ө°Д,Д°Д¿Ө°Ө•Ө³⁄₄Д¹₂ Ң†Ө°Ң•Ң,Д³⁄₄Ñ,:Å 880-960 / 1710-2635 ӨœӨ“Ң† ӨҒҢ•Ө,Д»ӨмӨ¹⁄₂Д,Дм:Å 6 / 8 dBi Ө°Д,ҢЄД,Д¹⁄₂Д° Ө°Д• Ө² Ө•-Д¿Д»Ө³⁄₄Ñ•Ө°Д³⁄₄Ñ•Ң,Д,: 70 / 50 Ө°ҢЄӨ°Д ҢғҢ•Ө³⁄₄Д² Ө°Ң...Ө³⁄₄Ө°Д¹⁄₂Д³⁄₄Дм Ң•Ө³⁄₄Д¿ҢЄД³⁄₄Ң,Д,Д²Д»ӨмӨ¹⁄₂Д,Дм: 50 ӨžД¹⁄₄ Ө±Ө³⁄₄Д»ӨмӨм: 1,6 Ө°Ө³⁄₄Д¿ҢғҢ•Ң,Д,Д¹⁄₄Ө°Ң• Ө¹⁄₄Д³⁄₄Ñ%өД¹⁄₂Д³⁄₄Ң•Ң,ҢЄ: 20 Ө°Ң, ӨҸӨ³⁄₄Д»Ң•ҢЄД,Д•Ө°Ң†Д,Ң°: Ө²ӨмҢЄҢ,Д,Д°Д»Ө»ҢЄД¹⁄₂Д°Ң• Ө°ҢЄӨмӨ¿Д»ӨмӨ¹⁄₂Д,ДмӨ¹⁄₄: 350 Ө³ Ө°Ө°Ө±Ө°ҢЄД,Ң,Д¹⁄₂Ң¿Өм ҢЄӨ°Д•Д¹⁄₄ӨмҢЄҢ¿: 15,5 x 16,5 x 4 Ң•Ө¹⁄₄ Ө°Ө•ҢšӨмӨ¹⁄₄ Ө¹⁄₂Д° Ө°Ө¹⁄₂Ң,ӨмӨ¹⁄₂Д¹⁄₂Дм: N-female Ө Д FME-female ӨœӨ°Ң,ӨмҢЄД,Д°Д» Ө,Д•Д»ҢғҢ†Ө°Ң,ӨмӨ»Ң°: Ө³⁄₄Ң†Д,Д¹⁄₂Д Ң•Ң,Ө°Д»ҢЄ ӨœӨ°Ң,ӨмҢЄД,Д°Д» Ө•Ө°Ң%өД,Ң,Д¹⁄₂Д³⁄₄Д¹ Ө¿Д³⁄₄Д»Ө,Д°Ө°ҢЄӨ±Ө³⁄₄Д¹⁄₂Д°Ң,+ABS

ĐšӨ³⁄₄Д¹⁄₄Д¿Д»ӨмӨ°Ң,Ө°Ң†Д,Ң°:

ӨҒҢ•Ө,Д»Ө,Ң,ӨмӨ»ҢЄ Ң•Ө,Д³⁄₄Д¹⁄₂Д°Д»Ө° Ө°Д¹⁄₂ӨмҢ°Д¹⁄₂Ң•Ң Ө°Д¹⁄₂Ң,ӨмӨ¹⁄₂Д¹⁄₂Д° Ө°Д¹⁄₂ҢғҢ,ҢЄӨмӨ¹⁄₂Д¹⁄₂Д°Ң•Ң Ө°Д¹⁄₂Ң,ӨмӨ¹⁄₂Д¹⁄₂Д° ӨšӨ³⁄₄Д°Ө°Ң•Ө,Д°Д»ҢЄД¹⁄₂Ң¿Ө¹ Ө°Ө°Ө±ӨмӨ»ҢЄ ä€“ 10Д¹⁄₄ ӨšӨ³⁄₄Д°Ө°Ң•Ө,Д°Д»ҢЄД¹⁄₂Ң¿Ө¹ Ө°Ө°Ө±ӨмӨ»ҢЄ - 5Д¹⁄₄ ӨšӨ³⁄₄Д¹⁄₄Д¿Д»ӨмӨ°Ң, Ө¹⁄₄Д³⁄₄Д¹⁄₂Ң,Ө°Д¶Д¹⁄₂Ң¿Ң... Ө°ҢЄӨмӨ¿Д¿ӨмӨ¶ӨмӨ¹ Ө•Ө°Ө°¿Ң,ӨмҢЄ Ө¿Д,Ң,Ө°Д¹⁄₂Д,Ң° 220Ө° Ө°Д¹⁄₂Ң•Ң,ҢЄҢғӨ°Ң†Д,Ң°

ä€¿

Ө ҢғӨ°Ө³⁄₄Д²Д³⁄₄Д Ң•Ң,Ө²Д³⁄₄ Ө¿Д³⁄₄ ҢғҢ•Ң,Ө°Д¹⁄₂Д³⁄₄Д²Д°Өм. ӨжӨ±ҢЄӨ°Ң,Ө,Ң,Өм Ө²Ө¹⁄₂Д,Д¹⁄₄Ө°Д¹⁄₂Д,Дм, Ң†Ң,Ө³⁄₄ Ө¹⁄₂ӨмӨ»ҢЄӨ•Ң• Ө²Ө°Ө»ҢžҢ†Ө°Ң,ҢЄ ҢЄӨмӨ¿Д,Ң,ӨмҢЄ Ө°Д³⁄₄ ӨмӨ³Д³⁄₄ Ө¿Д³⁄₄Д»Ө°Д³⁄₄Д¹ ҢғҢ•Ң,Ө°Д¹⁄₂Д³⁄₄Д²Д°Ө, Ө¿Д³⁄₄Д¹⁄₄Д¹⁄₂Д,Ң,Өм, Ң†Ң,Ө³⁄₄ Ө²Ө¹⁄₂ӨмҢ°Д¹⁄₂Ң•Ң• Ө, Ө²Ө¹⁄₂ҢғҢ,ҢЄӨмӨ¹⁄₂Д¹⁄₂Ң•Ң• Ө°Д¹⁄₂Ң,ӨмӨ¹⁄₂Д¹⁄₂Ң¿ Ө°Д³⁄₄Д»Ө¶Д¹⁄₂Ң¿ Ө±Ң¿Ң,ҢЄ ҢЄӨ°Д•Ө°ӨмӨ»ӨмӨ¹⁄₂Ң¿ Ң•Ө°ҢЄӨ°Д¹⁄₂Д,ҢЄҢғҢžҢ%өД,Д¹⁄₄ ҢЄӨ°Д°Д,Д³⁄₄Ң•Ө,Д³⁄₄Д¹⁄₂Д» Ө¿ҢЄӨмӨ¿ДҢ•Ң,Ң•Ң,Ө²Д,ӨмӨ¹⁄₄. Ө•ӨмҢ•Ө³⁄₄Д±Ө»ҢžӨ°ӨмӨ¹⁄₂Д,Дм Ө¿Д³⁄₄ҢЄҢ•Ө°Ө° ҢғҢ•Ң,Ө°Д¹⁄₂Д³⁄₄Д²Д°Ө, Д¹⁄₄Д³⁄₄Д¶ӨмҢ, Ө¿ҢЄД,Д²ӨмҢ•Ң,Д, Ө° Ө¿Д³⁄₄Д»Ө³⁄₄Д¹⁄₄Д°Өм Ө³⁄₄Д±Ө³⁄₄ҢЄҢғӨ°Д³⁄₄Д²Д°Ө¹⁄₂Д,Ң°.

1. ӨҸӨмҢЄӨ²Д³⁄₄Дм Ө, Ң•Ө°Д¹⁄₄Д³⁄₄Дм Ө²Ө°Д¶Д¹⁄₂Д³⁄₄Дм Ө°ӨмӨ¹Ң•Ң,Ө²Д,Дм - Ө³⁄₄Д¿ҢЄӨмӨ°ӨмӨ»ӨмӨ¹⁄₂Д,Дм Ң•Ң,Ө°Д¹⁄₂Д°ҢЄҢ,Ө° Ң•Ө²Ң•Ө•Д, Ө² Ө°Ө³⁄₄Ң,Ө³⁄₄ҢЄӨ³⁄₄Д¹⁄₄ ҢЄӨ°Д±Ө³⁄₄Ң,Ө°ӨмҢ, Ө°Ө°Ң Ң,ӨмӨ»ӨмҢ,Ө³⁄₄Д¹⁄₂ Ө² Ө¹⁄₄ӨмҢ•Ң,Өм Ө¿Д»Ө°Д¹⁄₂Д,ҢЄҢғӨмӨ¹⁄₄Д³⁄₄Д¹ ҢғҢ•Ң,Ө°Д¹⁄₂Д³⁄₄Д²Д°Ө, ҢғҢ•Ң,Ө°Д³⁄₄Д²Д°Ө»Ө° Ң•Ө°Ң,Ө³⁄₄Д²Д°Ө¹ Ң•Ө²Ң•Ө•Д.

Ө°Д»Ң• Ң•Ң,Ө³⁄₄Д³⁄₄Д Ө¹⁄₄Д³⁄₄Д¶Д¹⁄₂Д³⁄₄ Ң•Ө°ӨмӨ»Ө°Ң,ҢЄ Ө°Д²Д³⁄₄Д¹⁄₂Д³⁄₄Д° Ң•Ө³⁄₄ Ң•Ө²Д³⁄₄ДмӨ³Д³⁄₄ Ң,ӨмӨ»ӨмҢ,Ө³⁄₄Д¹⁄₂Д° Ө,Д• Ң,Ө³⁄₄Д³⁄₄Д Ө¹⁄₄ӨмҢ•Ң,Ө° Ө³Д Өм Ң•Ө³⁄₄Д±Ө,ҢЄӨ°ӨмҢ,ӨмҢ•ҢЄ ҢғҢ•Ң,Ө°Д¹⁄₂Д°Д²Д»Ө, Ө²Ө°Ң,ҢЄ ҢЄӨмӨ¿Д,Ң,ӨмҢЄ Ө² Ң•ӨмҢЄӨ²Д,Ң•Ө°ҢғҢž Ң•Ө»ҢғӨ¶Ө±Ңғ Ң•Ө²Д³⁄₄ДмӨ³Д³⁄₄ Ө³⁄₄Д¿ӨмҢЄӨ°Ң,Ө³⁄₄ҢЄӨ° Ң• Ө¿ҢЄӨ³⁄₄Ң•ҢЄӨ±Ө³⁄₄Д¹ ҢғҢ•Ң,Ө°Д¹⁄₂Д³⁄₄Д²Д,Ң,ҢЄ Ң•Ң,Ө°Д¹⁄₂Д°Д°ҢЄҢ, Ң•Ө²Ң•Ө•Д, GSM.

ӨœӨмҢ,Ө³⁄₄Д¹ Ө¿ҢЄӨ³⁄₄Ң•Ң,Ө³⁄₄Д¹, Ө¹⁄₂Д³⁄₄ Ө,Д¹⁄₄ӨмӨмҢ, Ө¹⁄₂ӨмҢ•Ө°Ө³⁄₄Д»ҢЄӨ°Ө³⁄₄ Ө¹⁄₄Д,Д¹⁄₂ҢғҢ•Ө³⁄₄Д². Ө•Өм Ө²Ң•Өм Ө³⁄₄Д¿ӨмҢЄӨ°Ң,Ө³⁄₄ҢЄҢ¿ Ң•Ө³⁄₄Ң,Ө³⁄₄Д²Д³⁄₄Д¹ Ң•Ө²Ң•Ө•Д, Ө³⁄₄Ң,Ө²ӨмҢ†Ө°ҢžҢ, Ө¹⁄₂Д° Ө¿Д³⁄₄Д»Ө³⁄₄Д±Ө¹⁄₂Ң¿Өм Ө•Ө°Ө¿ҢЄӨ³⁄₄Ң•Ң¿. Ө—Ө°Д¿ҢЄӨ³⁄₄Ң• Ө, Ө¿Д³⁄₄Д»ҢғҢ†ӨмӨ¹⁄₂Д,Дм Ө³⁄₄Ң,Ө²ӨмҢ,Ө° Ө•Ө°Д¹⁄₄ӨмҢ, Ө¹⁄₂ӨмӨ¹⁄₄Д°Д»Ө³⁄₄ Ө²ҢЄӨмӨ¹⁄₄ӨмӨ¹⁄₂Д, Ө°Ңғ Ө, Ң•Ө°Д¹⁄₄Д³⁄₄Дм Ө³Д»Ө°Д²Ө¹⁄₂Д³⁄₄Дм ä€“ Ө² Ө³⁄₄Д°Д¹⁄₂Д³⁄₄Д¹ Ө, Ң,Ө³⁄₄Д¹⁄₄ Ө¶Өм Ө¹⁄₄ӨмҢ•Ң,Өм, Ңғ Ө³⁄₄Д°Д¹⁄₂Д³⁄₄Д³Д³⁄₄ Ө, Ң,Ө³⁄₄Д³⁄₄Д Ө¶Өм Ө³⁄₄Д¿ӨмҢЄӨ°Ң,Ө³⁄₄ҢЄӨ° Ө¹⁄₄Д³⁄₄Д³ғҢғ, ҢЄӨ°Д±Ө³⁄₄Ң,Ө°Ң,ҢЄ Ө¹⁄₂ӨмҢ•Ө°Ө³⁄₄Д»ҢЄӨ°Ө³⁄₄ Ө±Ө°Д•Ө³⁄₄Д²Ң¿Ң... Ң•Ң,Ө°Д¹⁄₂Ң†Д,Д¹, Ң• Ө³⁄₄Д±Ө³⁄₄ҢЄҢғӨ°Д³⁄₄Д²Д°Ө¹⁄₂Д,ДмӨ¹⁄₄ ҢЄӨ°Д•Ө¹⁄₂Д³⁄₄Д³Д³⁄₄ Ң•Ң,Ө°Д¹⁄₂Д°ҢЄҢ,Ө°. Ө°Ө°Д¹⁄₄ Ө¶Өм Ө¹⁄₂ҢғӨ¶Д¹⁄₂Д³⁄₄ Ө²Ң•Ө±ҢЄӨ°Ң,ҢЄ Ө¹⁄₂Д°Ө, Ө±Ө³⁄₄Д»ӨмӨм Ө¿ҢЄӨмӨ°Д¿Д³⁄₄Ң†Ң,Д,Ң,ӨмӨ»ҢЄӨ°Ң¿Ө¹.

ӨјӨ°Д¹⁄₄Ң¿Ө¹ ҢЄӨ°Ң•Ө¿ҢЄӨ³⁄₄Ң•Ң,ҢЄӨ°Д¹⁄₂ӨмӨ¹⁄₂Д¹⁄₂Ң¿Ө¹ Ң•Ң,Ө°Д¹⁄₂Д°Д°ҢЄҢ, - GSM-900. ӨҒ Ө¹⁄₂ӨмӨ³Д³⁄₄ ӨмҢ•Ң,ҢЄ Ө¹⁄₂ӨмӨ³⁄₄Ң•Ө¿Д³⁄₄ҢЄД,Д¹⁄₄Ң¿Өм Ө¿ҢЄӨмӨ,Д¹⁄₄ҢғҢ%өДмҢ•Ң,Ө²Д° ä€“ Ө•Ө³⁄₄Д¹⁄₂Д° Ө¿Д³⁄₄Ө°ҢЄҢ¿Ң,Д,Ң• Ө¹⁄₄Д³⁄₄Д¶ӨмҢ, Ө°Ө³⁄₄Ң•Ң,Ө,Ө³Ө°Ң,ҢЄ 30-40 Ө°Ө¹⁄₄ Ө³⁄₄Ң, Ө±Ө°Д•Ө³⁄₄Д²Д³⁄₄Д¹ Ң•Ң,Ө°Д¹⁄₂Ң†Д,Д, Ө³⁄₄Д¿ӨмҢЄӨ°Ң,Ө³⁄₄ҢЄӨ°, Ө° Ө•Ө¹⁄₂Ө°Ң†Д,Ң, Ө² ҢғӨ°Д°Д»ӨмӨ¹⁄₂Д³⁄₄Д¹ Ө³⁄₄Ң, Ө³⁄₄ҢЄӨ³⁄₄Д Ң•Ө°Ө³⁄₄Д¹ Ң†ӨмҢЄҢ,Ң¿ Ө¹⁄₄ӨмҢ•Ң,Ө¹⁄₂Д³⁄₄Ң•Ң,Ө, Ө, Ң•Ө¿Д³⁄₄Д»ҢЄӨ°ҢғӨмҢ,Ң•Ң•

Ñ•Ñ, ð°½ð'ð°Ñ€Ñ, 900 Ñ†ð°Ñ%ðµ ð°Ñ€Ñfð³ð, Ñ....

DCS-1800 ð, ð¼¼ðµðµÑ, ð±ð¾ð»Ñ€Ñ€ÑfÑŽ ðµð¼ð°ð¾Ñ•Ñ, Ñ€€, ð°ð½ð°Ñ†ð, Ñ, ð°ð¾ð»ð, Ñ†ðµÑ•Ñ, ð²ð¾ ð°ð±ð¾ð½Ñ, ð¾ð² ð¾ð±Ñ•ð»Ñfð¶ð, ð²ð°ðµð¼Ñ•Ñ... ð¾ð'ð'½ð¾ð¹ ð±ð°ð°ð¾ð²ð¾ð¹ Ñ•Ñ, ð°ð½Ñ†ð, ðµð¹ ð²Ñ•Ñ†ðµ, Ñ†ðµð¼ Ñf GSM-900. ðŽð'ð'½ð°ð°ð¾, ð¿Ñ€ð, Ñ•Ñ, ð¾ð¼ð¼ ð°ð¾ð½ð° ð¿ð¾ð°Ñ€Ñ•Ñ, ð, Ñ• ð'ð¾ 15-20 ð°ð¼ ð¾Ñ, ð°ð½Ñ, ðµð½ð½Ñ ð¾ð¿ðµÑ€ðÑ, ð¾Ñ€ð°. ð§ð°Ñ%ðµ ð, Ñ•ð¿ð¾ð»Ñ€ð°ÑfðµÑ, Ñ•Ñ• ð² ð¾ð¾Ñ€ð¾ð Ñ•ð°ð¾ð¹ ð¼ðµÑ•Ñ, ð½ð¾Ñ•Ñ, ð.

ð, Ñ, ð°ð½ð'ð°Ñ€Ñ, 3G ð, 4G ð»ðµð³ð°ð¾ ð²Ñ•Ñ†ð, Ñ•ð»Ñ•ðµÑ, Ñ•Ñ• ð¿ð¾ ð¿ð¾Ñ•ð²ð»ðµð½ð, ÑŽ Ñ•ð¾ð¾Ñ, ð²ðµÑ, Ñ•Ñ, ð²ÑfÑŽÑ%ðµð¾ð¾ ð°ð½ð°Ñ†ð°ð° ð½ð° Ñ•ð°Ñ€ð°ð½ðµ Ñ, ðµð»ðµÑ, ð¾ð½ð°ð, ð² Ñ•Ñ, ð¾ð¼ð¼ Ñ•Ñ, ð°ð½ð'ð°Ñ€Ñ, ðµ Ñ€ð°ð±ð¾Ñ, ð°ðµÑ, ð½ðµ Ñ, ð¾ð»Ñ€ð°ð¾ Ñ, ðµð»ðµÑ, ð¾ð½ð°ð½ð°Ñ• Ñ•ð²Ñ•ð°Ñ€€, ð½ð¾ ð, ð¾ð±ðµÑ•ð¿ðµÑ†ð, ð²ð°ðµÑ, Ñ•Ñ• ð²Ñ•Ñ°ð¾ð°ð¾Ñ•ð°ð¾Ñ€ð¾Ñ•ð, ð½ð¾ð¹ ð'ð¾Ñ•Ñ, Ñfð¿ ð² Ñ•ðµÑ, Ñ€€ ð°ð½Ñ, ðµÑ€ð½ðµÑ.

2. ðŽÑ•Ñ, ð°ð½ð¾ð²ð°ð° ð½ð°Ñ€Ñfð¶ð½ð¾ð¹ ð°ð½Ñ, ðµð½ð½Ñ Ñ€ðµð¿ð, ð, ðµÑ€ð°.

ð§ð°ð° ð¿Ñ€ð°ð²ð, ð»ð¾, ð°ð½Ñ, ðµð½ð½ð° ÑfÑ•Ñ, ð°ð½ð°ð²ð»ð, ð²ð°ðµÑ, Ñ•Ñ• ð½ð° ð°Ñ€ð¾ð½ÑÑ, ðµð¹ð½ðµ ð½ð° ð°Ñ€Ñ•Ñ†ðµ, Ñ, ð°Ñ•ð°ð'ðµ ð'ð¾ð¾ð°. ð°ð¾ð°ð¾ð¾ð¶ð½ð¾ ð, Ñ•ð¿ð¾ð»Ñ€ð°ð¾ð²ð¾ð, ðµ ð¼ð°Ñ†ð, Ñ, ð, ð»ð, ð, ð¼¼ðµÑŽÑ%ð, ðµÑ•Ñ• ð¿ð¾Ñ•Ñ, Ñ€ð¾ð¹ð°ð. ð°ð°ð¿Ñ€ð°ð²ð»ðµð½ð, ðµ ð°ð½Ñ, ðµð½ð½Ñ ð°ð° ð² Ñ•Ñ, ð¾Ñ€ð¾ð½ÑÑf ð¿Ñ€ðµð'ð¿ð¾ð»ð°ð°ðµð¼ð¾ð¾ð¾ ð, Ñ•Ñ, ð¾Ñ†ð½ð, ð°ð° Ñ•ð, ð¾ð½ð°ð»ð° (Ñ• ð²ð¾ð°ð¾ð¾ð¾ð¶ð½ð¾Ñ•Ñ, Ñ€Ñ€ÑŽ ð°ð¾Ñ€Ñ€ðµð°Ñ, ð, Ñ€ð¾ð²ð°ð, ð½ð°ð¿Ñ€ð°ð²ð»ðµð½ð, Ñ• ð² ð¿Ñ€ð¾Ñ†ðµÑ•Ñ•ðµ Ñ, ðµÑ•Ñ, ð, Ñ€ð¾ð²ð°ð°ð½ð, Ñ•).

ðŽÑ€ð, ðµð½Ñ, ð°Ñ†ð, ÑŽ ð°ð½Ñ, ðµð½ð½Ñ ð½ðµð¾ð±Ñ... ð¾ð'ð, ð¾ð¾ð² ð²Ñ•ð¾ð»ð½ÑÑ, Ñ€€ ð¾Ñ†ðµð½Ñ€€ ð²ð½ð, ð¾ð°Ñ, ðµð»Ñ€ð°ð¾, ð¼¼ðµð'ð»ðµð½ð½ð¾ ð²Ñ€ð°Ñ%ð°Ñ• ð°ð½Ñ, ðµð½ð½Ñf Å«ð¿ð¾ ð¾ð¾Ñ€ð, ð°ð¾½Ñ, ÑfÅ» ð, ð½ð°ð±ð»ÑŽð'ð°Ñ• ð°ð° ÑfÑ€ð¾ð²ð½ðµð¼ ð½ð°ð¿Ñ€Ñ•ð¶ðµð½ð½ð¾Ñ•Ñ, ð, Ñ•ð»ðµð°Ñ, Ñ€ð¾ð¾ð¾ð¾ð¾ð¾ ð¿ð¾ð»Ñ• ð¿ð¾ ð'ð, Ñ•ð¿ð¾ð»ðµÑŽ ð¾ð¾ð±ð, ð»Ñ€ð½ð¾ð¾ð¾ Ñ, ðµð»ðµÑ, ð¾ð¾ð° ð, ð»ð, Ñ• ð¿ð¾ð¾ð¾Ñ%Ñ€Ñ€ÑŽ Ñ, Ñfð½ð°Ñ†ð, ð¹ ð, ð½ð¶ðµð½ðµÑ€ð½ð¾ð¾ð¾ ð¼ðµð½ÑŽ.

ð°ð°ð¾ðµð½ðµð½ð, ðµ ð½ð°ð¿Ñ€Ñ•ð¶ðµð½ð½ð¾Ñ•Ñ, ð¿ð¾ð»Ñ• ð¾Ñ, ð¾ð±Ñ€ð°ð¶ð°ðµÑ, Ñ•Ñ• ð½ð° ð'ð, Ñ•ð¿ð¾ð»ðµðµ ð½ðµ Ñ•Ñ€ð°ð°Ñf, ð° Ñ†ðµÑ€ðµð. 5-10 Ñ•ðµð°Ñfð½ð', ð¿ð¾Ñ•Ñ, ð¾ð¼Ñf ð¼ð¾ð¶ð¶ð½ð¾ ð¿Ñ€ð¾Ñ•ð°ð¾Ñ†ð, Ñ, Ñ€€ ð½ð°ð¿Ñ€ð°ð²ð»ðµð½ð, ðµ ð½ð° Ñ•ð°ð¾Ñ•ð¹ Ñ•ð, ð»Ñ€ð°Ñ•ð¹ Ñ•ð, ð¾ð½ð°ð», ð²Ñ€ð°Ñ%ð°Ñ• ð°ð½Ñ, ðµð½ð½Ñf ð±Ñ•Ñ•Ñ, Ñ€ð¾. ð°ð°Ñ• ð½ð°Ñ•Ñ, Ñ€ð¾ð¹ð°ð, ð² Ñ, Ñ•ð¶ðµð»Ñ•Ñ...

ÑfÑ•ð»ð¾ð²ð, Ñ•Ñ... ð¶ðµð»ð°Ñ, ðµð»Ñ€ð½ð¾ ð¿ð¾ð»Ñ€ð°ð¾ð²ð°Ñ, Ñ€Ñ€Ñ•Ñ Ñ, ðµð»ðµÑ, ð¾ð¾ð¾ð¾ ð¼ ð°ð°Ñ, ð, ð²ð, Ñ€ð¾ð²ð°ð½ð½Ñð¼ ð, ð½ð¶ðµð½ðµÑ€ð½Ñ•ð¼ ð¼ðµð½ÑŽ. Å ð°ð½Ñ, ðµð½ð½ð° ð¾ð±Ñ•Ñ†ð½ð¾ ÑfÑ•Ñ, ð°ð½ð°ð²ð»ð, ð²ð°ðµÑ, Ñ•Ñ• ð² ð²ðµÑ€Ñ, ð°ð°ð»Ñ€ð°ð¾ð¹ ð¿ð¾ð»Ñ•Ñ€ð, ð°Ñ†ð, ð (Ñ•Ñ, Ñ•Ñ€ð, ð½ð° Ñ•Ñ, Ñ€ðµð»ðµ ð°ð½Ñ, ðµð½ð½Ñ ð½ð°ð¿Ñ€ð°ð²ð»ðµð½Ñ ð Å«Ñ• ð½ðµð±ð° ð² ð°ðµð¾ð»ÑŽÅ», Ñ•Ñ, Ñ€ðµð»ð° Ñ€ð°Ñ•ð¿ð¾ð»ð°ð¾ðµÑ, Ñ•Ñ• ð¾ð¾Ñ€ð, ð°ð¾ð½ Ñ, ð°ð»Ñ€ð°ð¾ð¾ ð, ð¿ð°Ñ€ð°ð»ðµð»Ñ€ð°ð¾ð¾ ð°ðµð¾ð»ðµ. ð°ð¾ ð¿ð¾ð»Ñ•Ñ€ð, ð°Ñ†ð, Ñ• ð¼ð¾ð¶ð¶ðµÑ, ð, ð°ð¾ðµð½ð, Ñ, Ñ€Ñ€Ñ•Ñ, ð½Ñfð¶ð¶ð¾ð ð¿Ñ€ð¾ð±ð¾ð²ð°Ñ, Ñ€€ Ñ•ð°Ñ•ð¿ðµÑ€ð, ð¼ðµð½Ñ, ð°ð»Ñ€ð°ð¾ð¾.

ð°ð°Ñ•Ñ, Ñ€ð¾ð¹ð°ð° ð¿Ñ€ð¾ð, ð°ð²ð¾ð'ð, Ñ, Ñ•Ñ• ð² Ñ, ð¾ð¾ð¾ ð¼ðµÑ•Ñ, ðµ, ð¾ð'ðµ ð°ð½Ñ, ðµð½ð½ð° ð±Ñfð'ðµÑ, ð¿ð¾Ñ•Ñ, ð¾Ñ•ð½ð½ð¾ ð°ð°ð°Ñ€ðµð¿ð»ðµð½ð° ð, ð½ð° ð±ð°ð°ð¾ð²ÑfÑŽ Ñ•Ñ, ð°ð½Ñ†ð, ÑŽ Ñ, ð¾ð¾ð¾ð¾ ðŽð¿ðµÑ€ð°Ñ, ð¾Ñ€ð°, ð° ð°ð¾Ñ, ð¾Ñ€ð¾ð¾Ñf ð²Ñ• ð±Ñfð'ðµÑ, ðµ ð¿ð¾ð'ð°ð»ÑŽÑ†ðµð½Ñ ð¿ð¾Ñ•Ñ, ð¾Ñ•ð½ð½ð¾. Å ð°ð¾ðµðµÑ, ð±ð¾ð»Ñ€Ñ€Ñ°ð¾ðµ ð°ð½ð°Ñ†ðµð½ð, ðµ ð, ð²Ñ•Ñ•ð¾Ñ, ð° ÑfÑ•Ñ, ð°ð½ð¾ð²ð°ð°, ð½ð°ð° ÑfÑ€ð¾ð²ð¾ðµð¼ ð°ðµð¾ð»ð, ð½ð¾ ð² Ñ€ð°ð°Ñfð¼ð½Ñ•Ñ... ð¿Ñ€ðµð'ðµð»ð°Ñ... ð, ð½ð°ð°Ñ†ðµ ð°ð°Ñ, ÑfÑ...ð°ð½ð, ðµ Ñ•ð, ð¾ð½ð°ð°ð° ð² ð°ð°ð±ðµð»ðµ Ñ•ð²ðµð'ðµÑ, ð½ð° ð½ðµÑ, ð²Ñ•ðµ ð²ð°Ñ'ð, ÑfÑ•ð, ð»ð. ð§ð°Ñ•Ñ, ð¾ð±ð¾ð»Ñ€Ñ€ð, ð¹ Ñ•Ñ, Ñ, ðµð°Ñ, ð°ð°Ñ'Ñ, ÑfÑ•Ñ, ð°ð½ð¾ð²ð°ð° ð°ð½Ñ, ðµð½ð½Ñ ð½ð° ð°Ñ€ð¾ð½ÑÑ, ðµð¹ð½ðµ ð°ð° ð¾ð°ð½ð¾ð¾ ð½ð° ð²ÑfÑ... ð¼ðµÑ, Ñ€ð°Ñ... ð°ð°ð±ðµð»ðÑ•, Ñ†ðµð¼ ð½ð° ð'ðµÑ•Ñ•Ñ, ð, ð¼ðµÑ, Ñ€ð¾ð²ð¾ð¹ ð¼ð°Ñ†ð, ðµ ð² 10 ð¼ ð¾Ñ, ð'ð¾ð¾ð°. ð¹ Ñ†ðµð»ð¾ð¾, Ñ†ðµð¼ ð²Ñ•Ñ†ðµ, Ñ, ðµð¼ ð»ÑfÑ†ðµ, ð½ð¾ ð, ð² ð¿Ñ€ðµð'ðµð»ð°Ñ... ð¾ð'ð'½ð¾ð¾ð¾ ð¼ðµÑ, Ñ€ð° (Ñfð¶ðµ ð½ð° ð²Ñ•Ñ•ð¾Ñ, ðµ ÑfÑ•Ñ, ð°ð½ð¾ð²ð°ð°, ð½Ñfð¶ð¶ð¾ð¾ ð, Ñ•ð°ð°Ñ, Ñ€€ ð»ÑfÑ†ðµðµ ð¼ðµÑ•Ñ, ð¾ð, ð¾ð¾ð¾ð¾ ð¼ð¾ð¶ð¶ðµÑ, ð±Ñ•Ñ, Ñ€€ ð½ð° 30-40 Ñ•ð¾ ð½ð, ð¶ðµ ð, ð»ð, ð²Ñ•Ñ†ðµ ð¿ðµÑ€ð¾ð¾ð¾ð°Ñ†ð°ð»Ñ€ð°ð¾ð¾ð¾.

ðŽÑ, ð'ð»ð, ð½Ñ ð°ð°ð±ðµð»Ñ• ð°ð²ð, Ñ•ð, ð, ð°ð¾Ñ•Ñ, Ñ, ð, Ñ†ð, ðµð½Ñ, ÑfÑ•ð, ð»ðµð½ð, Ñ• ð²Ñ•ðµð¹ ð°ð½Ñ, ðµð½ð¾ð¾ð¹ Ñ•ð, Ñ•Ñ, ðµð¼Ñ. ð°ð°ð¾, ð¾ð'ðµ Ñ•ð, ð¾ð½ð°ð» Ñ•ð»ð°ð±Ñ•ð¹ ð½Ñfð¶ð¶ð¾ð¾ ð, Ñ•ð¿ð¾ð»Ñ€ð°ð¾ð²ð°Ñ, Ñ€€ Ñ, Ñ€ð, ð¿Ñ€ð, ð½Ñ†ð, ð¿ð°:

ðŽÑ•ð, ð»ðµð½ð, ðµ ð°ð½Ñ, ðµð½ð½Ñ ð°ð° ð¼ð°ð°Ñ•ð, ð¼ð°ð»Ñ€ð°ð¾ð¾. ð§ð°Ñ†ðµÑ•Ñ, ð²ð¾ ð°ð°ð±ðµð»Ñ• ð°ð°ð¾ð¾ðµ ð»ÑfÑ†ðµðµ. ð°ð°ð, ð½ð° ð°ð°ð±ðµð»Ñ• ð°ð° ð¾ð, ð¾ð¾ð¾ð¾ ð¿ð¾ð°Ñ•, ð¿ð¾ ð°Ñ€ð°Ñ, Ñ†ð°ð¹Ñ'ðµð¼Ñf Ñ€ð°Ñ•Ñ, ð¾Ñ•ð½ð, ÑŽ.

ð§ð°ð° ð¾Ñ€ð, ðµð½Ñ, ð, Ñ€ð¾ð²ð°Ñ, Ñ€€ ð²ð½ðµÑ'ð½ÑŽÑŽ ð°ð½Ñ, ðµð½ð½Ñf?

