

ĐĐ½Ñ,ĐμÑ€Đ½ĐμÑ,-Đ¼Đ°Đ³Đ°Đ-Đ,Đ½ Kamera

www.spy-land.ru - ĐjĐ,Ñ•Ñ,ĐμĐ¼Ñ, Đ²Đ,Đ´ĐμĐ¾Đ½Đ°Đ±Đ»ÑŽĐ´ĐμĐ½Đ,Ñ•

ĐçÑ€ĐμÑ...Đ´Đ,Đ°Đ¿Đ°Đ-Đ¾Đ½Đ½Ñ,Đ¹ ÑfÑ•Đ,Đ»Đ,Ñ,ĐμĐ»ÑœÑ•Đ,Đ³Đ½Đ°Đ»Đ° Mobile 3G/GSM/DCS Repeater (90

11 999.00 Ñ€ÑfĐ±.



ĐŁÑ•Đ,Đ»Đ,Ñ,ĐμĐ»Ñœ Repeater 3G/GSM/DCSÂ - Đ½Đ¾Đ²Đ,Đ½Đ°Đ° 2017 Đ³Đ¾Đ´Đ°. Đ
ĐμĐ¿Đ,Ñ,ĐμÑ€ÑfÑ•Đ,Đ»Đ,Đ²Đ°ĐμÑ, Đ¾Đ±Đ°Ñ•ÑfÑ%ĐμÑ•Ñ,Đ²ÑfÑŽÑ%Đ,Đ¹ Đ² Đ Đ¾Ñ•Ñ•Đ,Đ,
GSM-Đ´Đ,Đ°Đ¿Đ°Đ-Đ¾Đ½Đ°: GSM 900 Đ, GSM 1800 (DCS), Ñ±Ñ,Đ¾ Đ³Đ°Ñ€Đ°Đ½Ñ,Đ,Ñ€ÑfĐμÑ, 100%
ÑfÑ•Đ,Đ»ĐμĐ½Đ,ĐμÑ•Đ,Đ³Đ½Đ°Đ»Đ° Đ»ÑŽĐ±Đ¾Đ³Đ¾ GSM-Đ¾Đ¿ĐμÑ€Đ°Ñ,Đ¾Ñ€Đ°. ĐçĐ°Đ°Đ¶Đμ
Đ¿Đ¾Đ´Đ´ĐμÑ€Đ¶Đ,Đ²Đ°ÑŽÑ,Ñ•Ñ• Đ¾Đ±ĐμÑ±Đ°Ñ•Ñ,Đ¾Ñ,Ñ, 3G: UMTS 900 Đ, 2100, Ñ±Ñ,Đ¾
Ñ,Đ°Đ°Đ¶Đμ Đ¾Đ±ĐμÑ•Đ¿ĐμÑ±Đ,Đ²Đ°ĐμÑ, Đ¾Ñ...Đ²Đ°Ñ, Đ²Ñ•ĐμÑ... Đ¾Đ¿ĐμÑ€Đ°Ñ,Đ¾Ñ€Đ¾Đ² 3G.
ĐçĐ°Đ°Đ,Đ¼ Đ¾Đ±Ñ€Đ°Đ-Đ¾Đ¼, Đ´Đ°Đ½Đ½Ñ,Đ¹Ñ€ĐμĐ¿Đ,Ñ,ĐμÑ€Ñ•Đ²Đ»Ñ•ĐμÑ,Ñ•Ñ•
ÑfĐ½Đ,Đ²ĐμÑ€Ñ•Đ°Đ»ÑœĐ½Ñ,Đ¼ Đ½Đ°Đ´ĐμĐ¶Đ½Ñ,Đ¼Ñ•Ñ€ĐμĐ´Ñ•Ñ,Đ²Đ¾Đ¼ Đ´Đ»Ñ•
ÑfÑ•Đ,Đ»ĐμĐ½Đ,Ñ•Ñ•Đ,Đ³Đ½Đ°Đ»Đ° GSM+3G Đ²Ñ•ĐμÑ...Ñ€Đ¾Ñ•Ñ•Đ,Đ¹Ñ•Đ°Đ,Đ¹
Đ¾Đ¿ĐμÑ€Đ°Ñ,Đ¾Ñ€Đ¾Đ²Ñ•Đ²Ñ•Đ-Đ.

Đ ĐμĐ¿Đ,Ñ,ĐμÑ€ Đ¾Ñ•Đ½Đ°Ñ%Ñ´Đ½Ä Đ´Đ,Ñ•Đ¿Đ»ĐμĐμĐ¼, Đ¾Ñ,Đ¾Đ±Ñ€Đ°Đ¶Đ°ÑŽÑ%Đ,Đ¼
ÑfÑ€Đ¾Đ²ĐμĐ½Ñœ Đ²Ñ...Đ¾Đ´Đ½Đ¾Đ³Đ¾Ñ•Đ,Đ³Đ½Đ°Đ»Đ° Đ¿Đ¾ Đ²Ñ•ĐμĐ¼
Đ´Đ,Đ°Đ¿Đ°Đ-Đ¾Đ½Đ°Đ¼. Đ ĐμĐ³ÑfĐ»Đ,Ñ€Đ¾Đ²Đ°Đ°ÑfÑ•Đ,Đ»ĐμĐ½Đ,Ñ•Ñf Đ´Đ°Đ½Đ½Đ¾Đ¹
Đ¼Đ¾Đ´ĐμĐ»Đ, Đ°Đ²Ñ,Đ¾Đ¼Đ°Ñ,Đ,Ñ±ĐμÑ•Đ°Đ°Ñ. ĐŞÑ,Đ¾ Đ²Ñ•Đ¾Đ²Đ¾Đ°ÑfĐ¿Đ½Đ¾Ñ•Ñ,Đ,Ñ•
Đ´Đ¾Ñ•Ñ,Đ°Ñ,Đ¾Ñ±Đ½Đ¾ Đ±Đ¾Đ»ÑœÑ´Đ¾Đ¹ Đ¼Đ¾Ñ%Đ½Đ¾Ñ•Ñ,ÑœÑŽ (50 Đ¼Đ´Ñ,)
Đ¿Ñ€ĐμĐ´Đ¿Đ¾Đ»Đ°Đ³Đ°ĐμÑ, Đ,Ñ•Đ¿Đ¾Đ»ÑœĐ-Đ¾Đ²Đ°Đ½Đ,ĐμĐ½ĐμĐ¼ĐμĐ½ĐμĐμ 10
Đ¼ĐμÑ,Ñ€Đ¾Đ² Đ°Đ°Đ±ĐμĐ»Ñ•Đ´Đ»Ñ•Ñ...Đ¾Ñ€Đ¾Ñ´ĐμĐ³Đ¾Ñ€Đ°Đ-Đ½Đ¾Ñ•Đ°Ñ,Đ¾Ñ±Đ°Đ,
Đ¿Ñ€Đ,Ñ´Đ°Ñ•Đ,Đ¾Đ¾Đ½Đ°Đ»Đ° (ÑfĐ»Đ,Ñ±Đ½Đ¾Đ¹ Đ°Đ½Ñ,ĐμĐ½Đ½Ñ) Đ,Ñ,Đ¾Ñ±Đ°Đ,
Ñ€Đ°Đ-Đ´Đ°Ñ±Đ,ÑfÑ•Đ,Đ»ĐμĐ½Đ½Đ¾Đ³Đ¾Ñ•Đ,Đ³Đ½Đ°Đ»Đ° 5 Đ¼ĐμÑ,Ñ€Đ¾Đ²
(Đ°Đ¾Đ¼Đ½Đ°Ñ,Đ½Đ¾Đ¹ Đ°Đ½Ñ,ĐμĐ½Đ½Ñ). ĐşĐ°Đ±ĐμĐ»Ñœ Đ,Ñ•Đ¿Đ¾Đ»ÑœĐ-ÑfĐμÑ,Ñ•Ñ•
Ñ•Đ¿ĐμÑ±Đ,Đ°Đ»ÑœĐ½Ñ,Đ¹ 50-Ñ,Đ, Đ¾Đ¼Đ½Ñ,Đ¹,Ñ,Đ°Đ° Đ°Đ°Đ° ĐçĐ¹-Đ°Đ°Đ±ĐμĐ»Ñœ 75 ĐŽĐ¼
Đ½ĐμÑ€Đ°Ñ•Ñ•Ñ±Đ,Ñ,Đ°Đ½ Đ´ĐŞ-Ñ•Đ,Đ³Đ½Đ°Đ» 900-2100 ĐœĐ´Ñ±.

- ĐŸĐ»Đ¾Ñ%Đ°Đ´Ñœ Đ¿Đ¾Đ°Ñ€Ñ,Đ,Ñ•: 100-500 Đ¼2.
- ĐşĐ¾Ñ•Ñ,Ñ,Đ,Ñ±Đ,ĐμĐ½Ñ,ÑfÑ•Đ,Đ»ĐμĐ½Đ,Ñ•: 65 Đ´Đ´.

ĐŸÑ€Đ,Đ½Ñ±Đ,Đ¿Ñ€Đ°Đ±Đ¾Ñ,Ñ

Эта модель GSM антенны имеет частотный диапазон 890-915/925-960 МГц и 1710-1785/1805-1880 МГц. Она имеет коэффициент усиления 3 дБ и коэффициент стоячей волны (КСВ) не более 1,2. Антенна имеет длину 170 мм и диаметр 50 мм. Она имеет разъем N-female для подключения к кабелю. Антенна имеет белый корпус и синюю подложку. Антенна имеет кабель длиной 1,2 м.

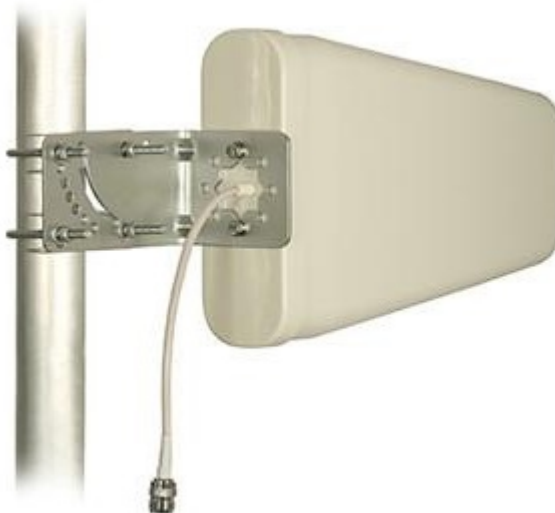
Эта модель GSM антенны имеет частотный диапазон 890-915/925-960 МГц и 1710-1785/1805-1880 МГц.

Эта модель GSM антенны имеет частотный диапазон 890-915/925-960 МГц и 1710-1785/1805-1880 МГц. Она имеет коэффициент усиления 3 дБ и коэффициент стоячей волны (КСВ) не более 1,2. Антенна имеет длину 170 мм и диаметр 50 мм. Она имеет разъем N-female для подключения к кабелю. Антенна имеет белый корпус и синюю подложку. Антенна имеет кабель длиной 1,2 м.

Эта модель GSM антенны имеет частотный диапазон 800-960 / 1710-2700 МГц и коэффициент усиления 2 дБ. Она имеет длину 170 мм и диаметр 50 мм. Она имеет разъем N-female для подключения к кабелю. Антенна имеет белый корпус и синюю подложку. Антенна имеет кабель длиной 1,2 м.



Эта модель GSM антенны имеет частотный диапазон 800-960 / 1710-2700 МГц и коэффициент усиления 2 дБ. Она имеет длину 170 мм и диаметр 50 мм. Она имеет разъем N-female для подключения к кабелю. Антенна имеет белый корпус и синюю подложку. Антенна имеет кабель длиной 1,2 м.



Д;Д°Д¼Ñ«Д¹ ÑЕД°Ñ•Д;ÑЕД°Ñ•Ñ,ÑЕД°Д½ДµД½Д½Ñ«Д¹ Ñ•Ñ,Д°Д½Д°Д°ÑЕÑ, - GSM-900. ДЭ Д½ДµД³Д³¼ ДµÑ•Ñ,ÑЕ
Д½ДµД³¼Ñ•Д;Д³¼ÑЕД,Д¼Ñ«Дµ Д;ÑЕДµД,Д¼ÑфÑ%ДµÑ•Ñ,Д²Д° â€“ Д°Д°Д½Д° Д;Д³¼Д°ÑЕÑ«Ñ,Д,Ñ• Д¼Д³¼Д¶ДµÑ,
Д°Д¼Ñ•Ñ,Д,Д³Д°Ñ,ÑЕ 30-40 Д°Д¼ Д³¼Ñ, Д±Д°Д°Д¼Д²Д³¼Д¹ Ñ•Ñ,Д°Д½Ñ†Д,Д, Д³¼Д;ДµÑЕД°Ñ,Д³¼ÑЕД°, Д° Д°Д½Д°Ñ†Д,Ñ, Д²
ÑфД°Д°»ДµД½Д½Д³¼Д¹ Д³¼Ñ, Д³Д³¼ÑЕД³¼Д°Ñ•Д°Д³¼Д¹ Ñ†ДµÑЕÑ,Ñ« Д¼ДµÑ•Ñ,Д½Д³¼Ñ•Ñ,Д, Д,Ñ•Д;Д³¼Д»ÑЕД°ÑфДµÑ,Ñ•Ñ•
Ñ•Ñ,Д°Д½Д°Д°ÑЕÑ, 900 Ñ†Д°Ñ%Дµ Д°ÑЕÑфД³Д,Ñ....

DCS-1800 Д,Д¼ДµДµÑ, Д±Д³¼Д»ÑЕÑÑфÑž ДµД¼Д°Д³¼Ñ•Ñ,ÑЕ, Д°Д½Д°Ñ†Д,Ñ, Д°Д³¼Д»Д,Ñ†ДµÑ•Ñ,Д²Д³¼
Д°Д±Д³¼Д½ДµД½Ñ,Д³¼Д² Д³¼Д±Ñ«Д»ÑфД¶Д,Д²Д°ДµД¼Ñ«Ñ... Д³¼Д°Д½Д³¼Д¹ Д±Д°Д°Д³¼Д²Д³¼Д¹ Ñ•Ñ,Д°Д½Ñ†Д,ДµД¹
Д²Ñ«Ñ«Дµ, Ñ†ДµД¼¼ Ñф GSM-900. ДžД°Д½Д°Д°Д³¼, Д;ÑЕД, Ñ•Ñ,Д³¼Д¼ Д°Д³¼Д½Д° Д;Д³¼Д°ÑЕÑ«Ñ,Д,Ñ• Д°Д¼ 15-20 Д°Д¼
Д³¼Ñ, Д°Д½Ñ,ДµД½Д½Ñ« Д³¼Д;ДµÑЕД°Ñ,Д³¼ÑЕД°. Д§Д°Ñ%Дµ Д,Ñ•Д;Д³¼Д»ÑЕД°ÑфДµÑ,Ñ•Ñ• Д² Д³¼Д³¼ÑЕД³¼Д°Ñ•Д°Д³¼Д¹
Д¼ДµÑ•Ñ,Д½Д³¼Ñ•Ñ,Д.

Д;Ñ,Д°Д½Д°Д°ÑЕÑ, 3G Д, 4G Д»ДµД³Д³¼ Д²Ñ«Ñ†Д,Ñ«Д»Ñ•ДµÑ,Ñ•Ñ• Д;Д³¼ Д;Д³¼Ñ•Д²Д»ДµД½Д,Ñž
Ñ•Д³¼Д³¼Ñ,Д²ДµÑ,Ñ•Ñ,Д²ÑфÑžÑ%ДµД³Д³¼ Д°Д½Д°Ñ†Д°Д° Д½Д°Ñ°Д°ÑЕД°Д½Дµ Ñ,ДµД»ДµÑ,Д³¼Д½Д°, Д² Ñ•Ñ,Д³¼Д¼¼
Ñ•Ñ,Д°Д½Д°Д°ÑЕÑ,Дµ ÑЕД°Д±Д³¼Ñ,Д°ДµÑ, Д½Дµ Ñ,Д³¼Д»ÑЕД°Д³¼ Ñ,ДµД»ДµÑ,Д³¼Д½Д½Д°Ñ• Ñ•Д²Ñ«Д°ÑЕ, Д½Д³¼ Д,
Д³¼Д±ДµÑ•Д;ДµÑ†Д,Д²Д°ДµÑ,Ñ•Ñ• Д²Ñ«Ñ•Д³¼Д°Д³¼Ñ•Д°Д³¼ÑЕД°Ñ•Ñ,Д½Д³¼Д¹ Д°Д¼Ñ•Ñ,ÑфД; Д² Ñ•ДµÑ,ÑЕ
Д°Д½Ñ,ДµÑЕД½ДµÑ.

2. ДЭÑ•Ñ,Д°Д½Д³¼Д²Д°Д° Д½Д°ÑЕÑфД¶Д¼Д³¼Д¹ Д°Д½Ñ,ДµД½Д½Ñ« ÑЕДµД;Д,Ñ,ДµÑЕД°.

ДšД°Д° Д;ÑЕД°Д²Д,Д»Д³¼, Д°Д½Ñ,ДµД½Д½Д°Ñ ÑфÑ•Ñ,Д°Д½Д°Д²Д»Д,Д²Д°ДµÑ,Ñ•Ñ• Д½Д° Д°ÑЕД°Д½Ñ«Ñ,ДµД¹Д½Дµ Д½Д°
Д°ÑЕÑ«Ñ«Дµ, Ñ,Д°Ñ•Д°Д°Дµ Д°Д³¼Д¼Д°. Д°Д³¼Д°Д¼Д³¼Д¶Д¼Д³¼ Д,Ñ•Д;Д³¼Д»ÑЕД°Д³¼Д²Д°Д½Дµ Д¼Д°Ñ†Д,Ñ« Д,Д»Д,
Д,Д¼ДµÑžÑ%ДµÑ•Ñ• Д;Д³¼Ñ•Ñ,ÑЕД°Д¹Д°Д. Д°Д°Д;ÑЕД°Д²Д»ДµД½Д,Дµ Д°Д½Ñ,ДµД½Д½Ñ« â€“ Д² Ñ•Ñ,Д³¼ÑЕД°Д½Ñф
Д;ÑЕДµД°Д;Д³¼Д»Д°Д³Д°ДµД¼Д³¼Д³Д³¼ Д,Ñ•Ñ,Д³¼Ñ†Д½Д,Д°Д° Ñ•Д,Д³Д½Д°Д»Д° (Ñ• Д²Д³¼Д°Д¼Д³¼Д¶Д¼Ñ•Ñ,ÑЕÑž
Д°Д³¼ÑЕÑЕДµД°Ñ,Д,ÑЕД°Д²Д°Д, Д½Д°Д;ÑЕД°Д²Д»ДµД½Д,Ñ• Д² Д;ÑЕД°Ñ†ДµÑ•Ñ•Дµ Ñ,ДµÑ•Ñ,Д,ÑЕД°Д²Д°Д½Дµ,Ñ•).
ДžÑЕД,ДµД½Ñ,Д°Ñ†Д,Ñž Д°Д½Ñ,ДµД½Д½Ñ« Д½ДµД³¼Д±Ñ...Д³¼Д Д,Д¼Д³¼ Д²Ñ«Д;Д³¼Д»Д½Ñ•Ñ,ÑЕ Д³¼Ñ†ДµД½ÑЕ
Д²Д½Д,Д¼Д°Ñ,ДµД»ÑЕД°Д³¼, Д¼ДµД°Д»ДµД½Д½Д³¼ Д²ÑЕД°Ñ%Д°Ñ• Д°Д½Ñ,ДµД½Д½Ñф Å«Д;Д³¼
Д³Д³¼ÑЕД,Д°Д³¼Д½Ñ,ÑфÅ» Д, Д½Д°Д±Д»ÑžД°Ñ• Д°Д° ÑфÑЕД°Д²Д°Д½ДµД¼ Д½Д°Д;ÑЕÑ«Д¶ДµД½Д½Д³¼Ñ•Ñ,Д,
Ñ•Д»ДµД°Ñ,ÑЕД°Д¼Д°Д³Д½Д,Ñ,Д½Д³¼Д³Д¼ Д;Д³¼Д»Ñ• Д;Д³¼ Д°Д,Ñ•Д;Д»ДµÑž Д¼Д³¼Д±Д,Д»ÑЕД°Д³¼Д³Д³¼
Ñ,ДµД»ДµÑ,Д³¼Д½Д° Д,Д»Д, Ñ• Д;Д³¼Д¼Д³¼Ñ%ÑЕÑž Ñ,ÑфД°Д°Ñ†Д,Д¹ Д,Д²Д¶ДµД½ДµÑЕД°Д³¼Д³Д³¼ Д¼ДµД½Ñž.
Д°Д°Д¼ДµД½ДµД½Д,Дµ Д½Д°Д;ÑЕÑ«Д¶ДµД½Д½Д³¼Ñ•Ñ,Д, Д;Д³¼Д»Ñ• Д³¼Ñ,Д³¼Д±ÑЕД°Д¶Д°ДµÑ,Ñ•Ñ• Д½Д°
Д°Д,Ñ•Д;Д»ДµДµ Д½Дµ Ñ•ÑЕД°Д°Ñф, Д° Ñ†ДµÑЕДµД° 5-10 Ñ•ДµД°ÑфД½Д°, Д;Д³¼Ñ•Ñ,Д³¼Д¼¼Ñф Д¼Д³¼Д¶Д¼Д³¼
Д;ÑЕД°Ñ•Д°Д³¼Ñ†Д,Ñ,ÑЕ Д½Д°Д;ÑЕД°Д²Д»ДµД½Д,Дµ Д½Д° Ñ•Д°Д¼Ñ«Д¹ Ñ•Д,Д»ÑЕД°Д½Ñ«Д¹ Ñ•Д,Д³Д½Д°Д»,
Д²ÑЕД°Ñ%Д°Ñ• Д°Д½Ñ,ДµД½Д½Ñф Д±Ñ«Ñ•Ñ,ÑЕД°Д³¼. Д°Д»Ñ• Д½Д°Ñ•Ñ,ÑЕД°Д³¼Д°Д³¼ Д² Ñ,Ñ•Д¶ДµД»Ñ«Ñ...
ÑфÑ•Д»Д³¼Д²Д,Ñ•Ñ... Д¶ДµД»Д°Ñ,ДµД»ÑЕД°Д³¼ Д;Д³¼Д»ÑЕД°Д³¼Д²Д°Ñ,ÑЕÑ•Ñ• Ñ,ДµД»ДµÑ,Д³¼Д½Д³¼Д¼¼ Ñ•
Д°Д°Ñ,Д,Д²Д,ÑЕД°Д²Д°Д½Д½Ñ«Д¼ Д,Д½Д¶ДµД½ДµÑЕД°Д½Ñ«Д¼ Д¼ДµД½Ñž.Å

Д°Д½Ñ,ДµД½Д½Д° Д³¼Д±Ñ«Ñ†Д½Д³¼ ÑфÑ•Ñ,Д°Д½Д°Д²Д»Д,Д²Д°ДµÑ,Ñ•Ñ• Д² Д²ДµÑЕÑ,Д,Д°Д°Д»ÑЕД°Д³¼Д¹
Д;Д³¼Д»Ñ•ÑЕД,Д°Д°Ñ†Д,Д, (Ñ•Ñ,Ñ•ÑЕД, Д½Д°Ñ•Ñ,ÑЕДµД»Дµ Д°Д½Ñ,ДµД½Д½Ñ« Д°Д°Д;ÑЕД°Д²Д»ДµД½Ñ« Å«Ñ•
Д½ДµД±Д° Д² Д°ДµД¼Д»ÑžÅ», Ñ•Ñ,ÑЕДµД»Д° ÑЕД°Ñ•Д;Д³¼Д»Д°Д°ДµÑ,Ñ•Ñ• Д³Д³¼ÑЕД,Д°Д³¼Д½ Ñ,Д°Д»ÑЕД°Д³¼ Д,
Д;Д°ÑЕД°Д»Д»ДµД»ÑЕД°Д³¼ Д°ДµД¼Д»Дµ. Д°Д³¼ Д;Д³¼Д»Ñ•ÑЕД,Д°Д°Ñ†Д,Ñ• Д¼Д³¼Д¶ДµÑ, Д,Д°Д¼ДµД½Дµ,Ñ,ÑЕÑ•Ñ•,
Д½ÑфД¶Д¼Д³¼ Д;ÑЕД°Д³¼Д²Д°Д°Ñ,ÑЕ Ñ•Д°Ñ•Д;ДµÑЕД,Д¼ДµД½Ñ,Д°Д»ÑЕД°Д³¼.

Д°Д°Ñ•Ñ,ÑЕД°Д°Д° Д;ÑЕД°Д³¼ Д°Д²Д³¼Д°Д,Ñ,Ñ•Ñ• Д² Ñ,Д³¼Д¼ Д¼ДµÑ•Ñ,Дµ, Д³Д°Дµ Д°Д½Ñ,ДµД½Д½Д° Д±ÑфД°ДµÑ,
Д;Д³¼Ñ•Ñ,Д³¼Ñ•Д½Д½Д° Д°Д°ÑЕДµД;Д;ДµД½Д° Д, Д½Д° Д±Д°Д°Д³¼Д²ÑфÑž Ñ•Ñ,Д°Д½Ñ†Д,Ñž Ñ,Д³Д³¼Д³¼
ДžДµÑЕД°Ñ,Д³¼ÑЕД°, Д° Д°Д³¼Ñ,Д³¼ÑЕД°Д¼Ñф Д²Ñ« Д±ÑфД°ДµÑ,Дµ Д;Д³¼Д°Д°Д»ÑžÑ†ДµД½Ñ«
Д;Д³¼Ñ•Ñ,Д³¼Ñ•Д½Д½Д°Д.Å Д°Д¼ДµДµÑ, Д±Д³¼Д»ÑЕÑ°Д³¼Дµ Д°Д½Д°Ñ†ДµД½Д,Дµ Д, Д²Ñ«Ñ•Д³¼Ñ,Д°
ÑфÑ•Ñ,Д°Д½Д³¼Д²Д°Д° Д½Д°Д°Ñ фÑфÑЕД°Д²Д°Д½ДµД¼ Д°ДµД¼Д»Д, Д°Д³¼ Д² ÑЕД°Д°ÑфД¼Д½Ñ«Ñ... Д;ÑЕДµД°ДµД»Д°Ñ...,
Д,Д½Д°Ñ†Дµ Д°Д°Ñ,ÑфÑ...Д°Д½Д,Дµ Ñ•Д,Д³Д½Д°Д°Д»Д° Д² Д°Д°Д±ДµД»Дµ Ñ•Д²ДµД°ДµÑ, Д½Д° Д½ДµÑ, Д²Ñ•Дµ Д²Д°Ñ°Д,
ÑфÑ•Д,Д»Д, ДšД°Ñ•Ñ,Д³¼ Д±Д³¼Д»ÑЕÑ°Д,Д¹ Ñ•Ñ,Ñ,ДµД°Ñ, Д°Д°Ñ,ÑфÑ•Ñ,Д°Д½Д³¼Д²Д°Д° Д°Д½Ñ,ДµД½Д½Ñ« Д½Д°
Д°ÑЕД°Д³¼Ñ•Ñ,ДµД½Д½Дµ Д°Д° Д³¼Д°Д½Д³¼Д³¼ Д½Д° Д°Д²ÑфÑ... Д¼ДµÑ,ÑЕД°Ñ... Д°Д°Д±ДµД»Д°Ñ, Ñ†ДµД¼ Д½Д°
Д°ДµÑ•Ñ•Ñ,Д,Д¼ДµÑ,ÑЕД°Д²Д³¼Д¹ Д¼Д°Ñ†Д,Дµ Д² 10 Д¼ Д³¼Ñ, Д°Д³¼Д¼Д°. Д°Ñ†ДµД»Д³¼Д¼, Ñ†ДµД¼ Д²Ñ«Ñ«Дµ, Ñ,ДµД¼
Д»ÑфÑ†Дµ, Д½Д³¼ Д, Д² Д;ÑЕДµД°ДµД»Д°Ñ... Д³¼Д°Д½Д³¼Д³¼ Д¼ДµÑ,ÑЕД° (ÑфД¶Дµ Д½Д° Д²Ñ«Ñ•Д³¼Ñ,Дµ
ÑфÑ•Ñ,Д°Д½Д³¼Д²Д°Д°) Д½ÑфД¶ДµД³¼ Д,Ñ•Д°Д°Ñ,ÑЕ Д»ÑфÑ†ДµДµ Д¼ДµÑ•Ñ,Д³¼, Д³¼Д½Д° Д¼Д³¼Д¶ДµÑ, Д±Ñ«Ñ,ÑЕ
Д½Д° 30-40 Ñ°Д¼ Д½Д,Д¶Дµ Д,Д»Д, Д²Ñ«Ñ«Дµ Д;ДµÑЕД°Д³¼Д½Д°Ñ†Д°Д»ÑЕД°Д³¼Д³Д³¼.

ДжÑ, Д°Д»Д,Д½Ñ« Д°Д°Д±ДµД»Ñ• Д°Д°Д²Д,Ñ•Д, Д, Д°Д³¼Ñ•Ñ,Ñ,Ñ,Ñ†Д,ДµД½Ñ,ÑфÑ•Д,Д»ДµД½Д,Ñ• Д²Ñ•ДµД¹
Д°Д½Ñ,ДµД½Д½Д³¼Д¹ Ñ•Д,Ñ•Ñ,ДµД¼Ñ« Д°Д°Д¼, Д³Д°Дµ Ñ•Д,Д³Д½Д°Д»Ñ•Д»Д°Д±Ñ«Д¹ Д½ÑфД¶Д¼Д³¼
Д,Ñ•Д;Д³¼Д»ÑЕД°Д³¼Д²Д°Ñ,ÑЕ Ñ,ÑЕД, Д;ÑЕД,Д½Ñ†Д,Д;Д°:
ДЭÑ•Д,Д»ДµД½Д,Дµ Д°Д½Ñ,ДµД½Д½Ñ« â€“ Д¼Д°Д°Ñ•Д,Д¼Д°Д»ÑЕД°Д³¼Дµ.

